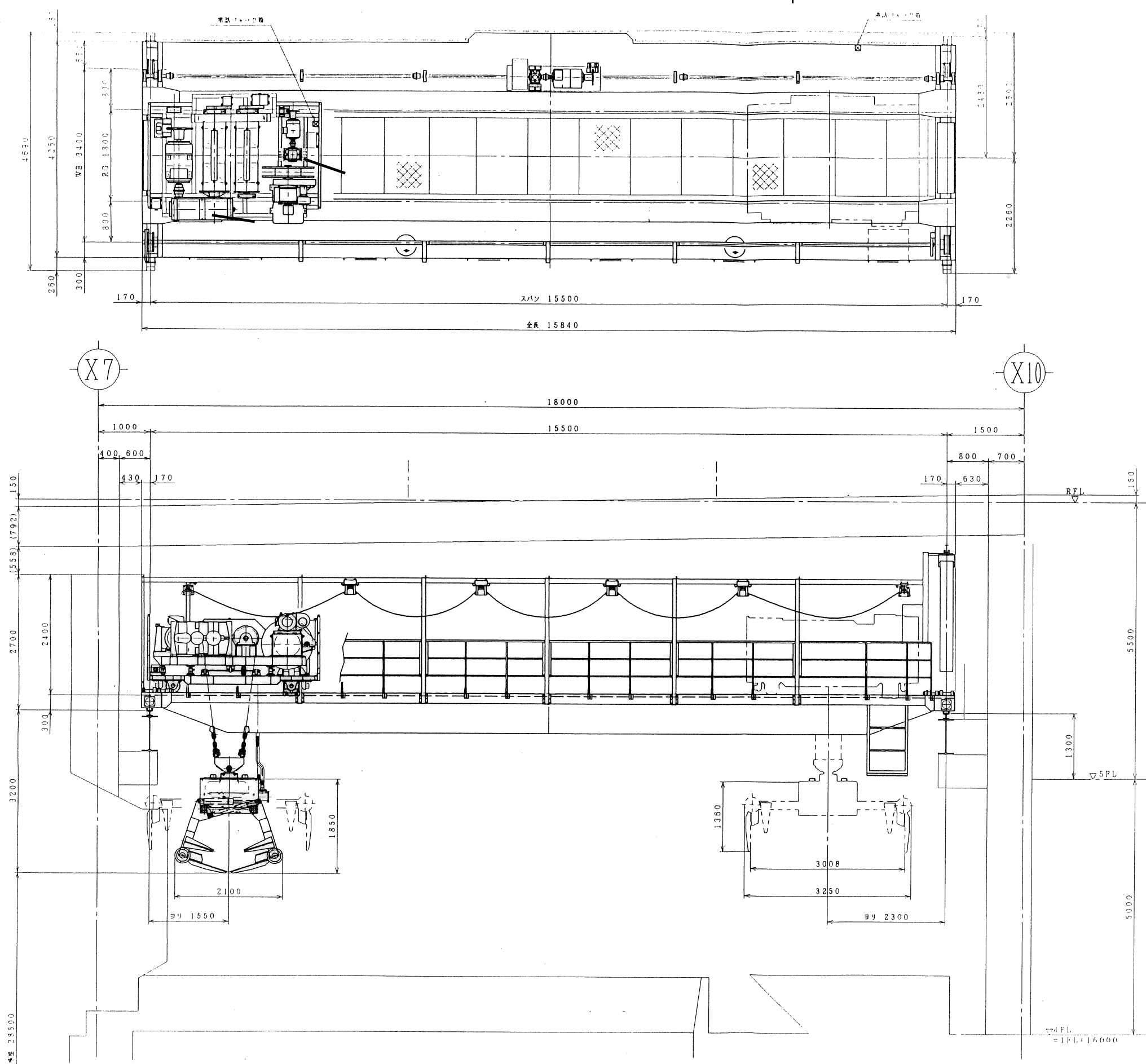
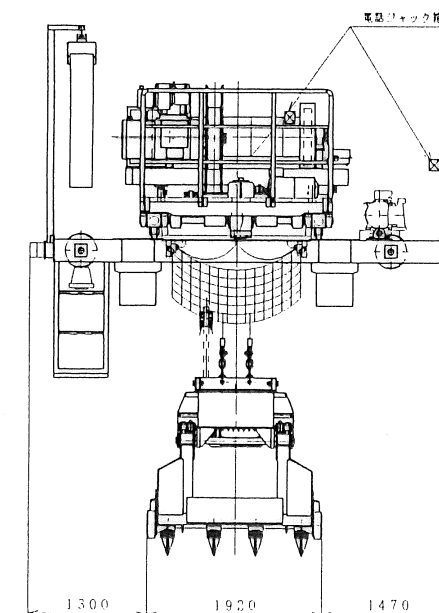


工事名	クレーン点検補修工事
図面番号	1
図面名称	ごみクレーン全体図①
東金市外三市町清掃組合	



仕様

定価荷重	1,600 B車 0,400 m ³		
吊钩上吊属	4,000 (四車)		
吊钩上自重	3,000		
吊钩上荷重	3,000		
吊钩上	15,500 m		
吊钩上	28,500 m		
吊钩上	速度	電動機	制動機
吊钩上	50/60 m/min	45KW-6P 60%ED	電磁ディスク
吊钩上	開 10 sec	7.5KW-4P 普通	-----
吊钩上	閉 14 sec	-----	-----
吊钩上	40 m/min	3.7KW-6P 普通	電磁ディスク
吊钩上	60 m/min	7.5KW-6P 普通	電磁ディスク
ワイヤーロープ	JIS G3525 6×F1(29) B種 φ14		
ワイヤーロープ	4本吊り 8ヨリ 2ヨリ 各2本 安全率11.7		
リミットスイッチ	巻上下	カム式	吊行 近接スイッチ 走行 近接スイッチ
走行軌条	30Kg/mレール×約41m		
操作方式	操作室内遠隔全自動操作方式 (半自動, 手動)		
巻上給電方式	キャブタイヤケーブル 電動式ケーブルリール		
吊行給電方式	キャブタイヤケーブルカーテン方式		
電源	三相交流 400V 50Hz		
最大輪圧	約 7.5t/1輪		

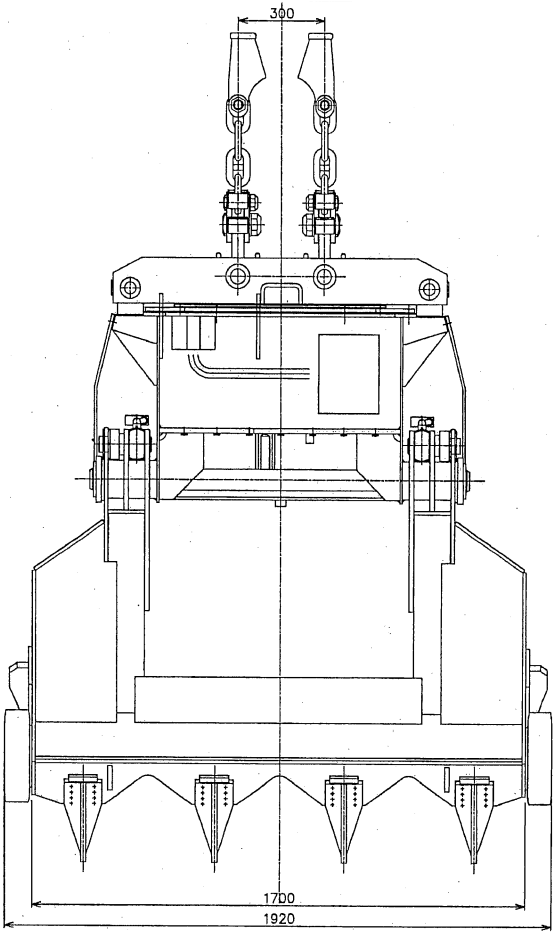
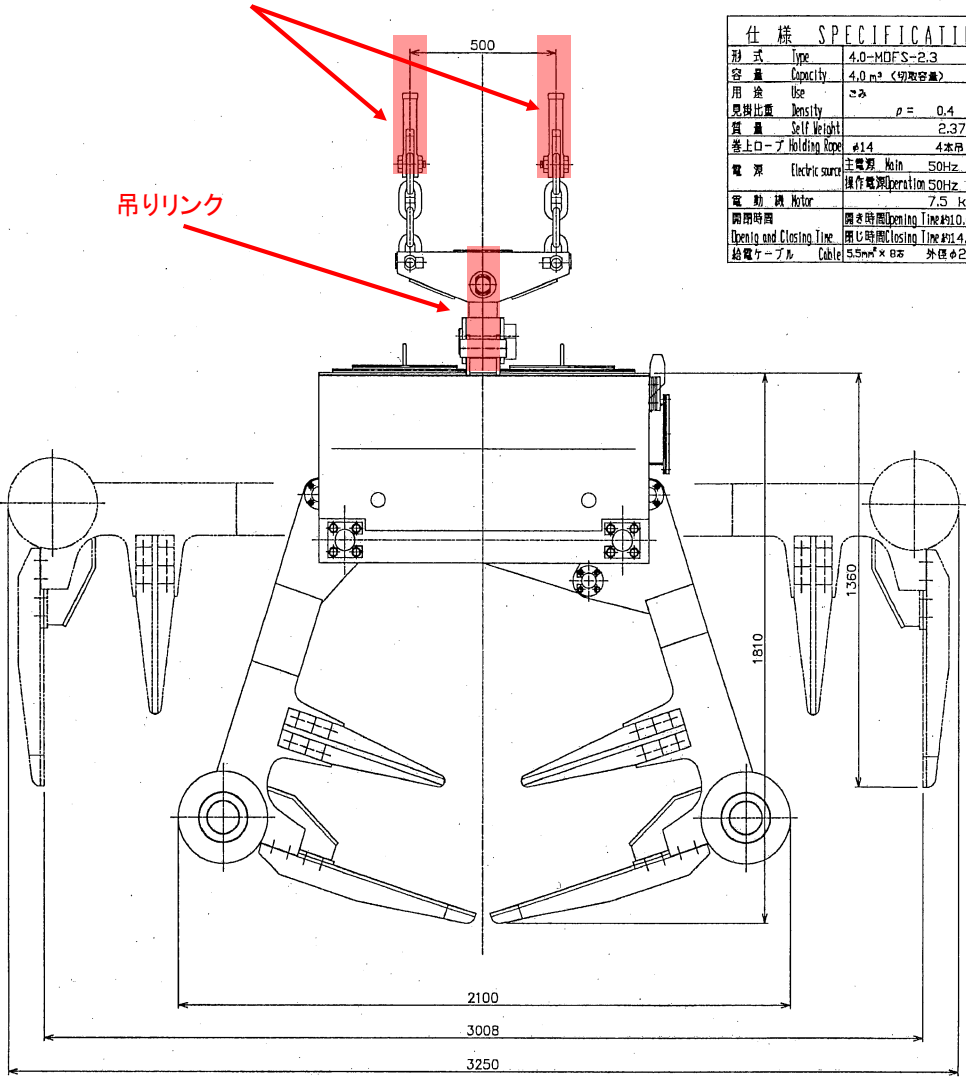


工事名	クレーン点検補修工事
図面番号	2
図面名称	ごみクレーン全体図②
東金市外三市町清掃組合	

巻上ワイヤロープ (Sより、Zより)、ワイヤグリップ

吊りリンク

仕様 SPECIFICATION	
形式 Type	4.0-MDFS-2.3
容量 Capacity	4.0 m ³ (切取容量)
用途 Use	ごみ
密度 Density	$\rho = 0.4 \text{ t/m}^3$
質量 Self Weight	2.37 ton
巻上ロープ Holding Rope	φ14 4本吊
電源 Electric source	主電源 Main 50Hz 400V 操作電源 Operation 50Hz 100V
電動機 Motor	7.5 kW
開閉時間 Opening and Closing Time	開き時間 Opening Time 約10.0Sec 閉じ時間 Closing Time 約14.5Sec
給電ケーブル Cable	5.5mm ² × 8芯 外径φ27.7



工事名	クレーン点検補修工事
図面番号	4
図面名称	No. 1ごみクレーンバケット組立図
東金市外三市町清掃組合	

巻上ワイヤロープ (Sより、Zより)、ワイヤグリップ

吊りチェーン

ハンガープレート

吊りリンク

仕 様	
型式	F2A3523
容量	4.0m ³
自重	2.37t
ワイヤ-D-7	φ14 4本吊
電動機	7.5kw×4p (全閉外扇形)
開時間	10.0 SEC
閉時間	14.0 SEC
主電源	400V 50HZ
制御電圧	100V 50HZ
ケーブル	5.5mm ² ×8芯

ワイヤソケットピン

ピン32

ピン50

1340

1780

2110

2940

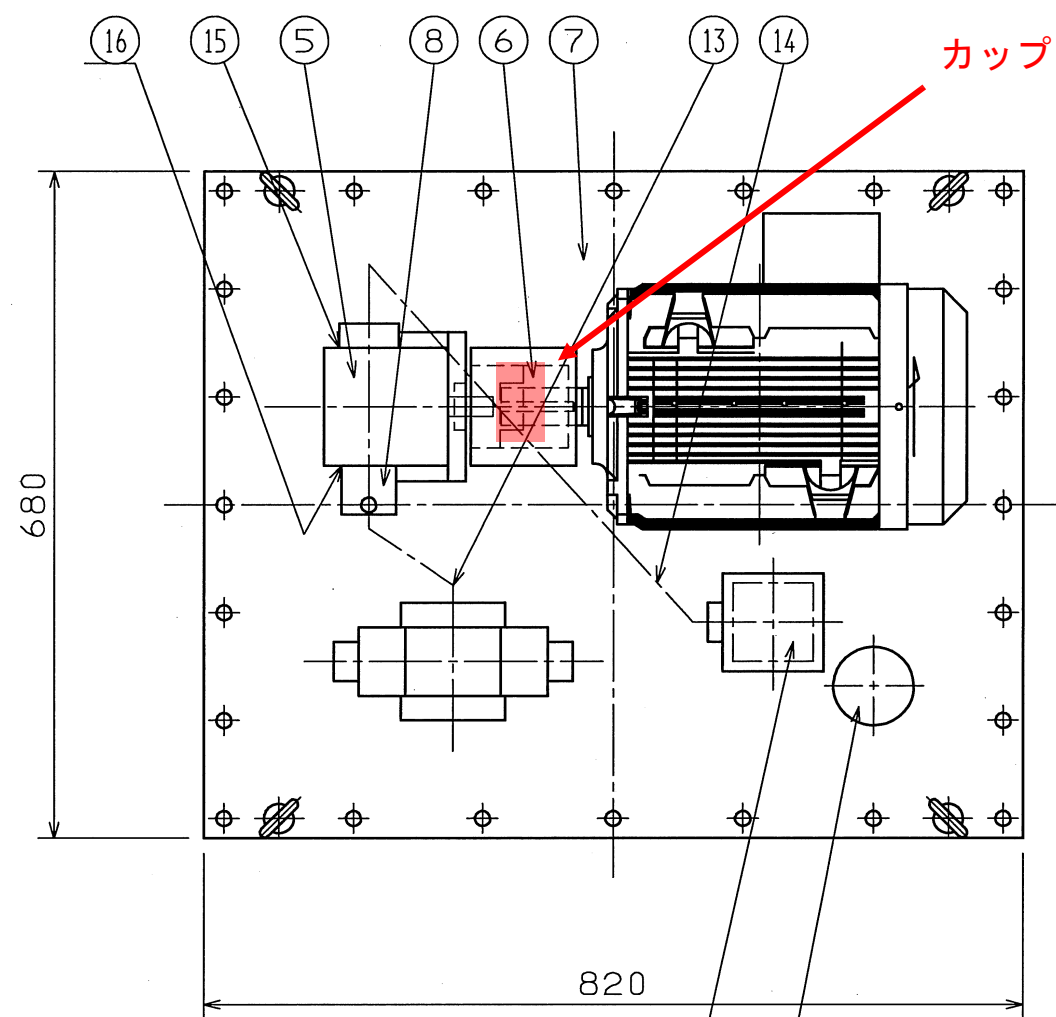
3200

300

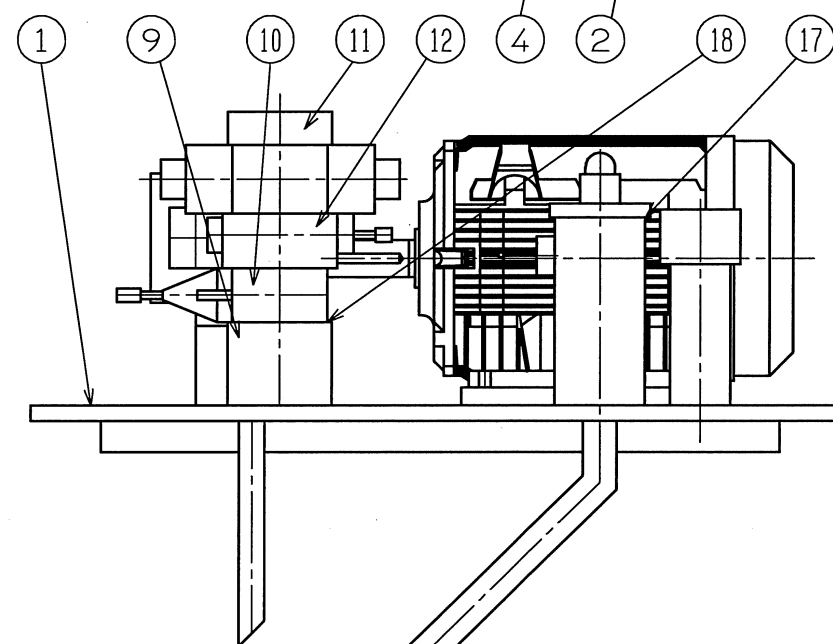
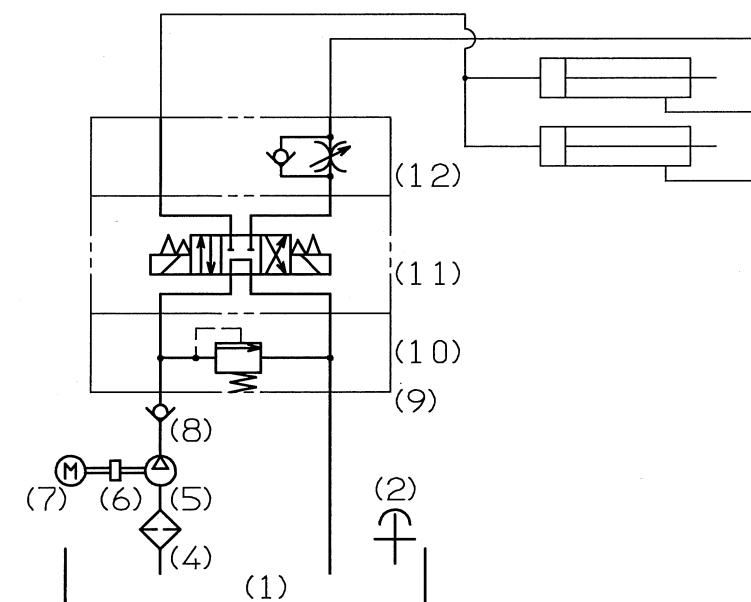
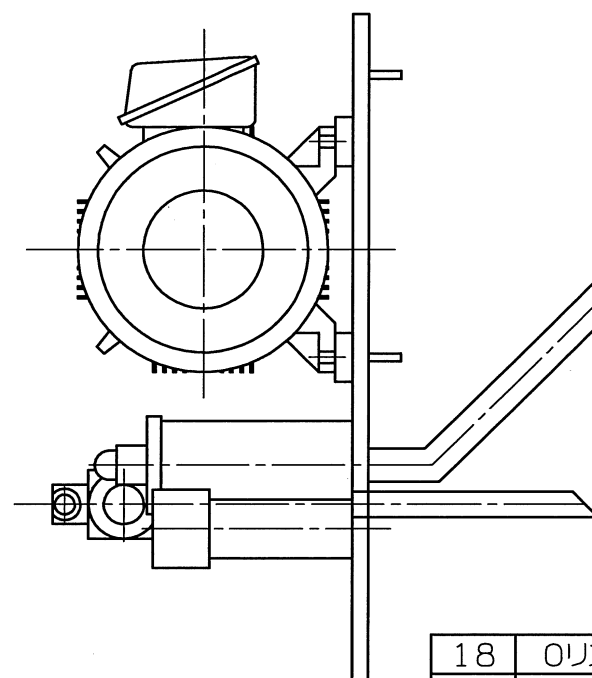
1700

1920

工事名	クレーン点検補修工事
図面番号	5
図面名称	No. 2ごみクレーンバケット組立図
東金市外三市町清掃組合	

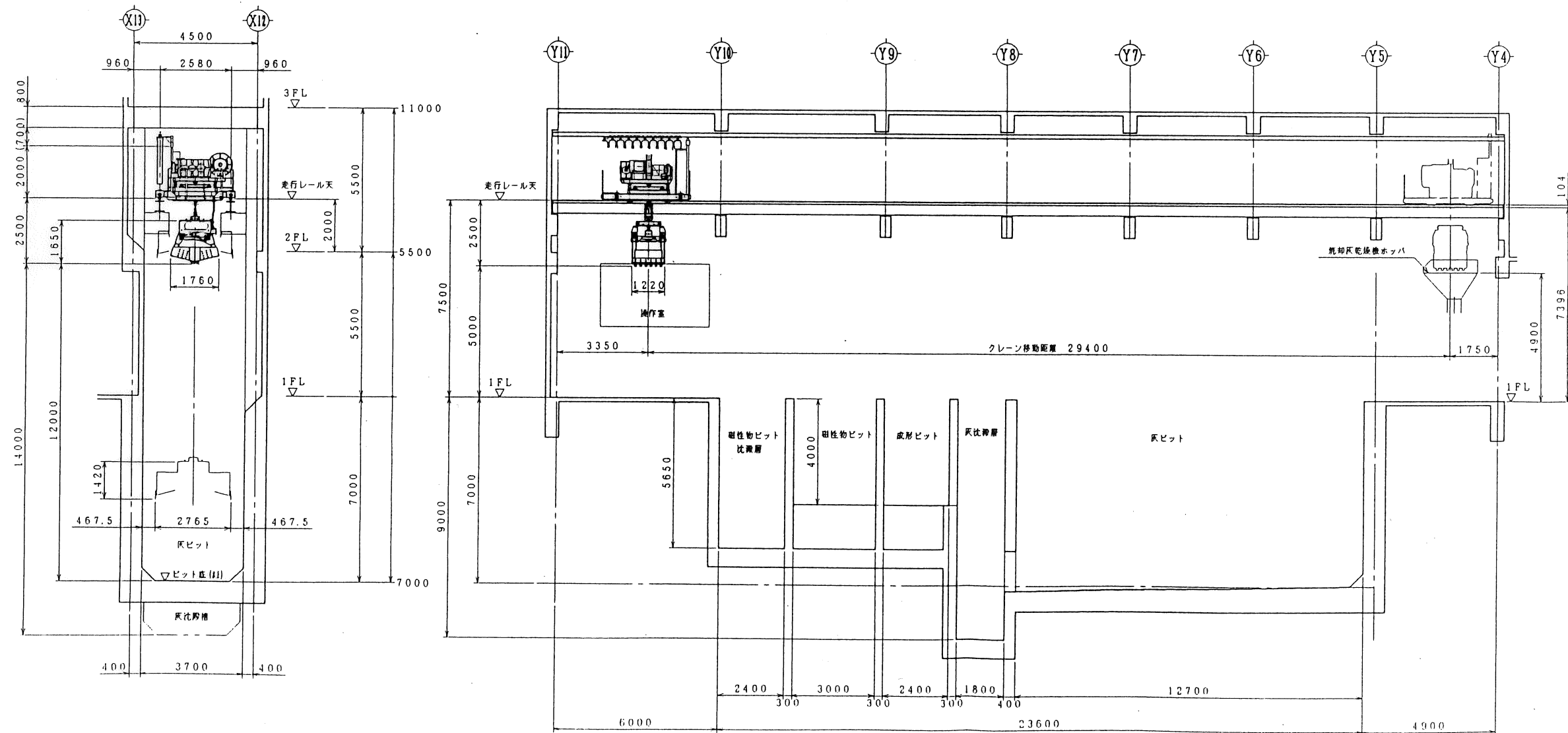
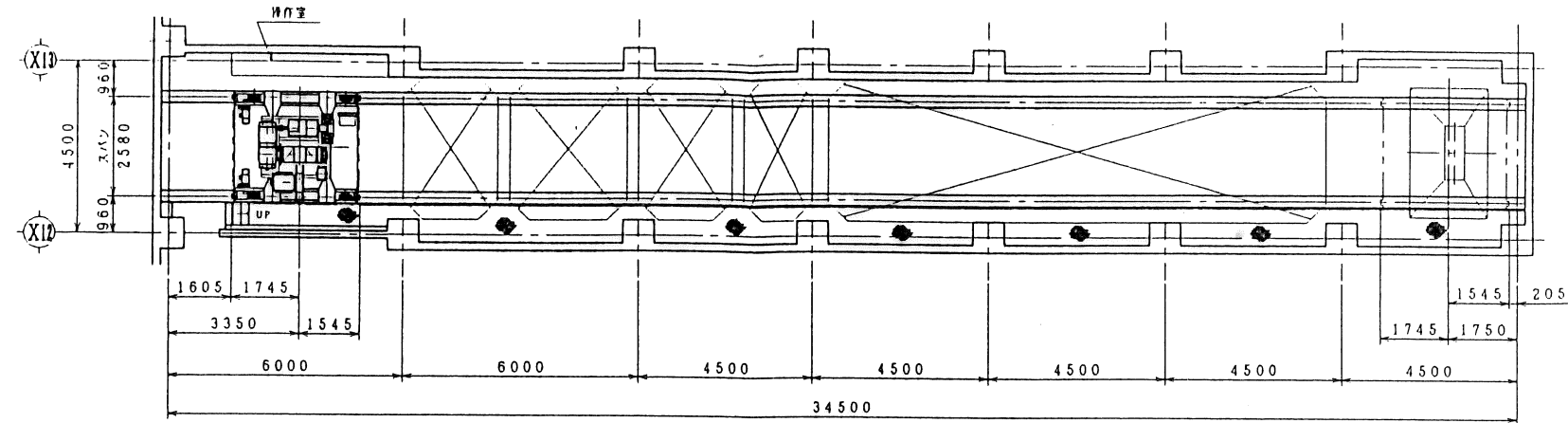


カップリング用スパイダ

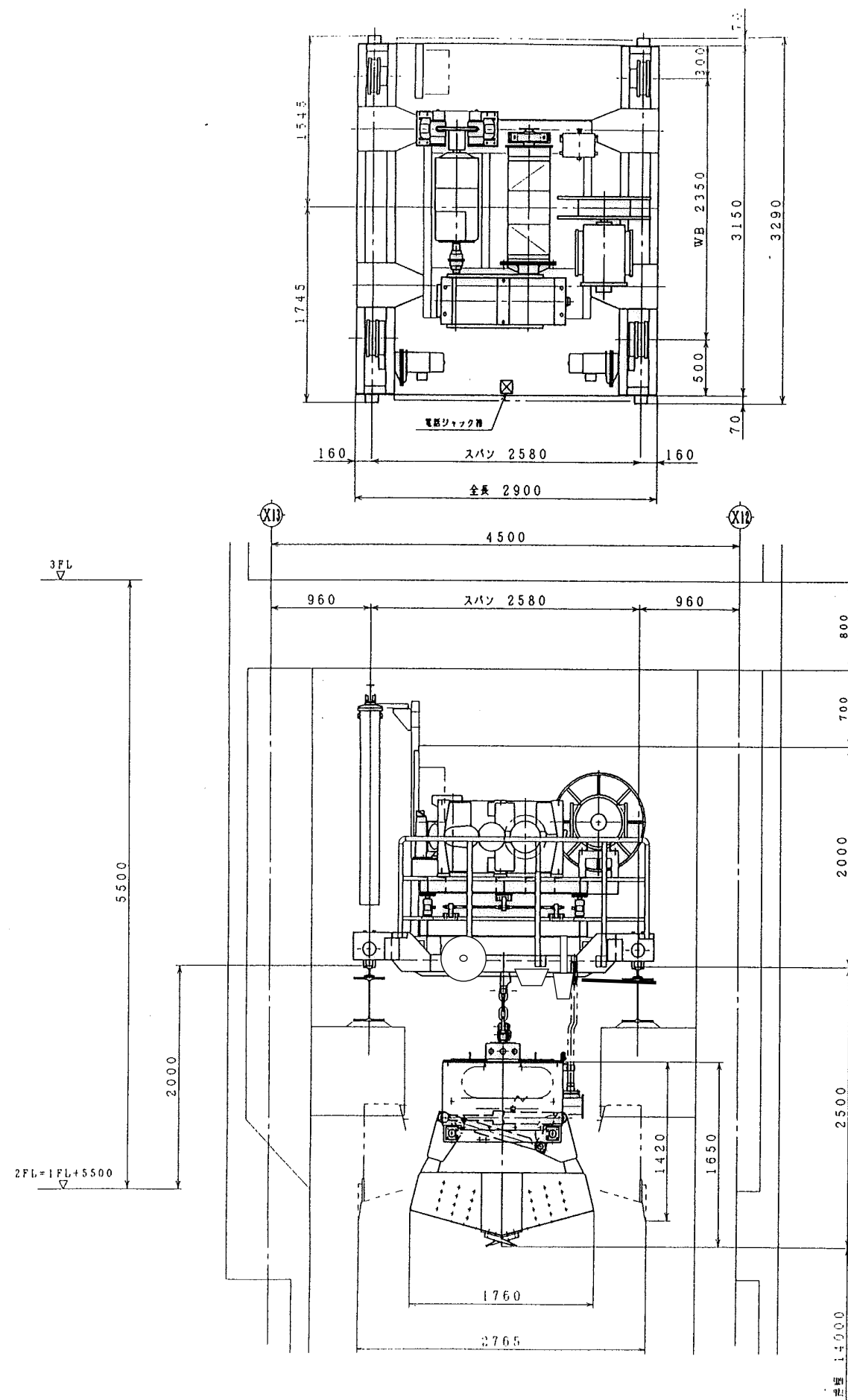


18	Oリング		15			AS568-014 (Hs90)
17	Oリング		1			G-85
16	Oリング		1			G-30
15	Oリング		1			G-35
14	サクシヨンホース	ゼンシン	1			1"
13	高圧ホース	BS	1			1/2"
12	スロットルバルブ	油研	1			MSB-03-X-40
11	ソレノイドバルブ	NACHI	1			SS-G03-C7Y-GR-C+J22-KT1411
10	リリーフバルブ	油研	1			MBP-03-H-30
9	マニホールドブロック	SS400	1			
8	チェックバルブ	Parker	1			C5V06-320-B1
7	モーター		1			7.5kW-4P
6	カップリング	椿本	1			L-110S
5	ポンプ	内田	1			GXPO-AOC15ABR-21
4	サクシヨンストレーナー	増田	1			FSS08-100S-08T
3						
2	給油口	増田	1			MSA-50TP-VIO
1	ベース	SS400	1			
品番	部品名称	材質	一台数	製作総数	総重量	備考

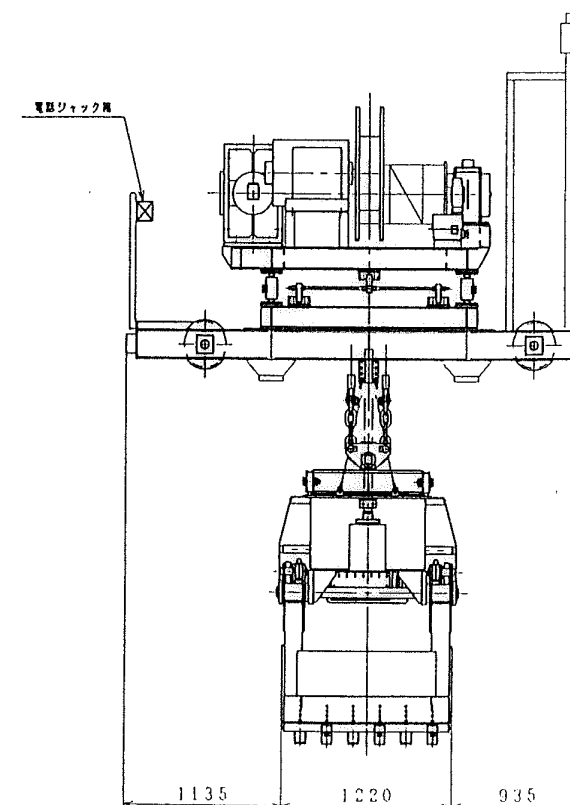
工事名	クレーン点検補修工事
図面番号	6
図面名称	No. 2ごみクレーン油圧ユニット
東金市外三市町清掃組合	



工事名	クレーン点検補修工事
図面番号	7
図面名称	灰クレーン全体図①
東金市外三市町清掃組合	



仕 様			
定 価 荷 重	1.0 t 吊 重 1.0 t (m³)		
バ ッ ケ ッ ト 容 量	1.0 m³ (閉じ時)		
バ ッ ケ ッ ト 自 重	1.7 t		
つ り 上 荷 重	2.0 t		
ス パ ン	2.58 m		
吊 重	14.0 m		
造 度	電 動 機	制 動 機	
巻 上 下	30 a/min	22 Kw-6 P40%ED	電 磁 デ ィ ス ク
開 閉	開 10 sec 閉 14 sec	7.5 Kw-4 P 準 規	-----
走 行	30 a/min	1.5 Kw-4 P25%ED x 2 台	内 蔵 デ ィ ス ク
ワイヤーロープ	JIS G3525 6×7 (29) B 鋼 φ16 2本吊り Sヨリ Zヨリ 各1本 安全率10.2		
リミットスイッチ	巻上下	カム式	横行 走行 近接スイッチ
走 行 軌 条	22 Kg/mレール×約34.5 m		
操 作 方 式	操作室内遠隔半自動操作方式		
巻上給電方式	キャブタイヤケーブル スプリング式ケーブルリール		
横行給電方式	キャブタイヤケーブルカーテン方式		
電 源	三相交流 400V 50Hz		
最 大 輪 圧	約 2.0 t/1輪		

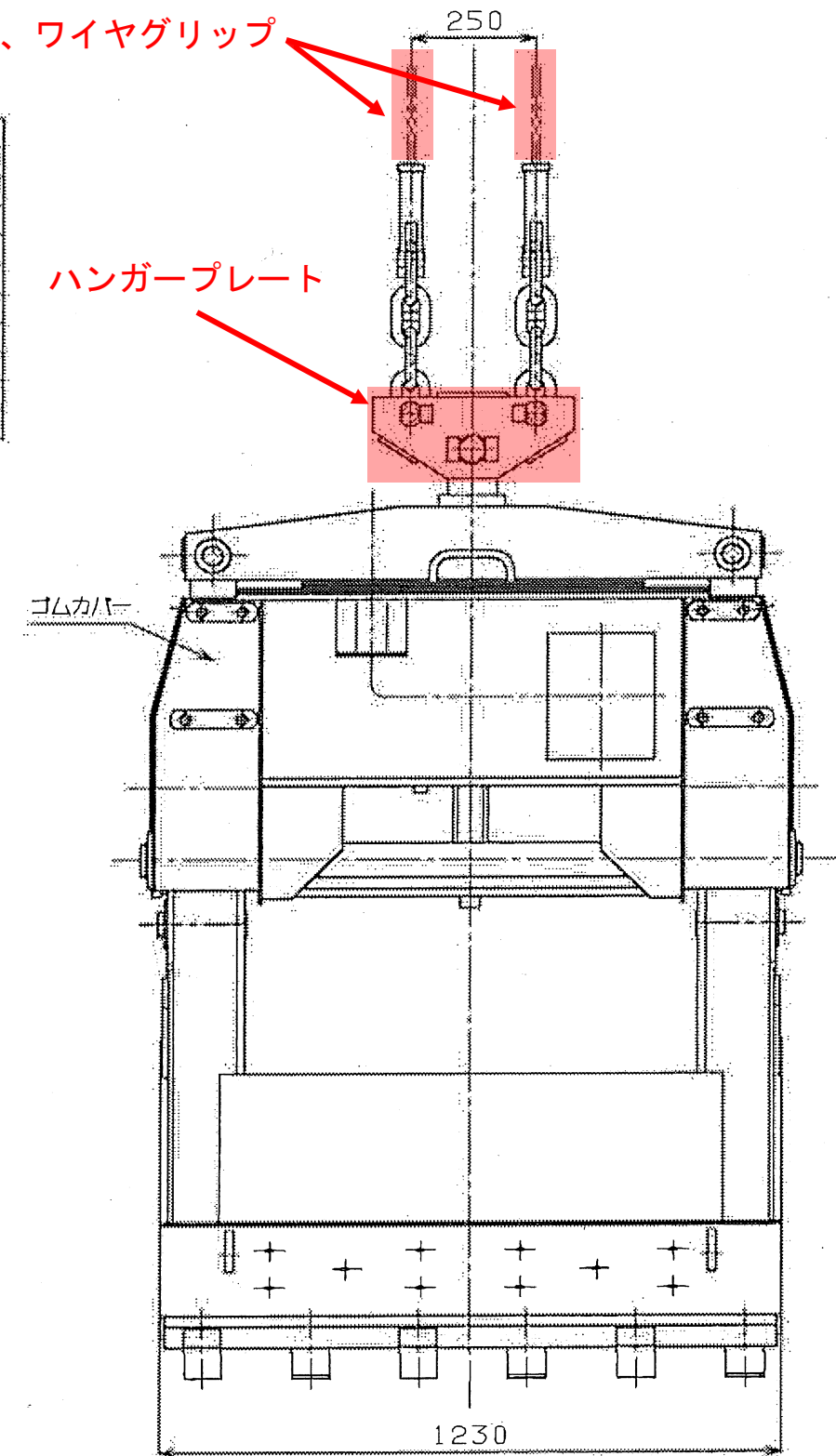
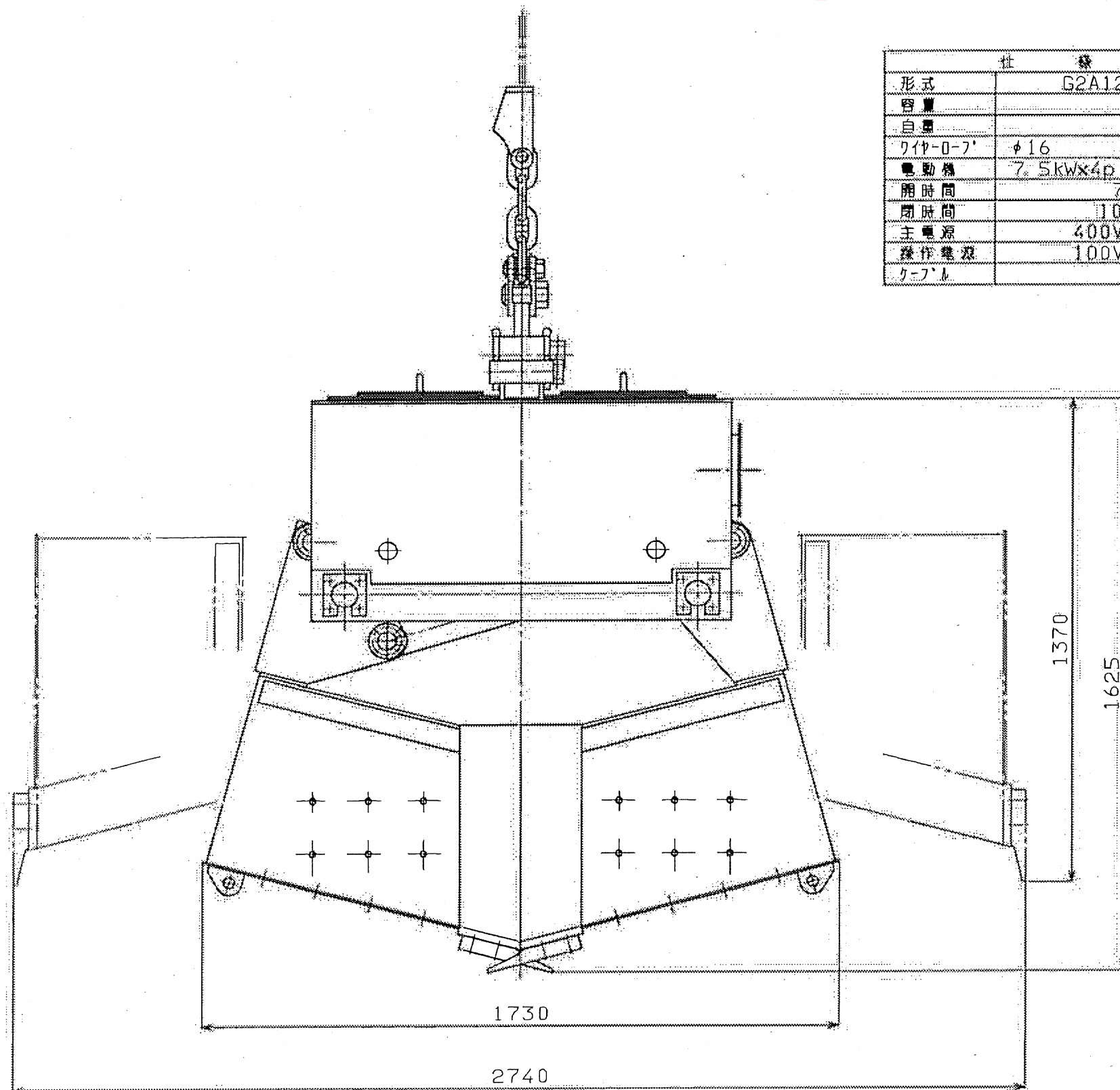


工事名	クレーン点検補修工事
図面番号	8
図面名称	灰クレーン全体図②
東金市外三市町清掃組合	

巻上ワイヤロープ (Sより、Zより)、ワイヤグリップ

仕様	
形式	G2A121B
容量	1.0m ³
自重	1.7t
ワイヤ-0-7'	φ16 2本吊
電動機	7.5kWx4p (全閉形)
開時間	7.0 SEC
閉時間	10.5 SEC
主電源	400V 50HZ
操作電圧	100V 50HZ
ケーブル	φ20xφ

ハンガープレート



工事名	クレーン点検補修工事
図面番号	9
図面名称	灰クレーンバケット組立図
東金市外三市町清掃組合	